

PROMOCIÓN 18VVVDAS. GARAJES Y TRASTEROS

C/ Fray Isidoro de Sevilla, Nº 2-4-6 Sevilla
www.edificiovicentelo.com

VIVIENDA 12. PORTAL 2 - 1.1

SUPERFICIES ÚTILES

SUP. ÚTIL INTERIOR	101,86 m ²
SUP. ÚTIL EXTERIOR CUBIERTA	-
TOTAL SUP. ÚTIL CUBIERTA	101,86 m²
SUP. EXTERIOR DESCUBIERTA	5,63 m ²
TOTAL SUP. ÚTIL EXT. DESCUBIERTA	5,63 m²

SUPERFICIES CONSTRUIDAS

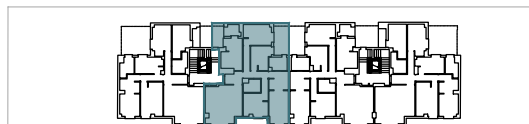
SUP. DE VIVIENDA	118,97 m ²
SUP. DE ZONAS COMUNES	19,22 m ²
TOTAL SUP. CONST. CON ZZ.CC.	138,19 m²

SUPERFICIES SEGÚN DECRETO 218/2005

SUP. ÚTIL TOTAL	112,05 m ²
SUP. CONSTRUIDA	138,19 m ²

VINCULACIONES TRASTEROS, GARAJES Y TENDEDEROS

TRASTERO VINCULADO	4
GARAJE VINCULADO	1
TENDEDERO VINCULADO	1



Planta primera Ubicación

