

PROMOCIÓN 18VVDS. GARAJES Y TRASTEROS

C/ Fray Isidoro de Sevilla, Nº 2-4-6 Sevilla
www.edificiovicentelo.com

VIVIENDA 17. PORTAL 2 - 3.2

SUPERFICIES ÚTILES

SUP. ÚTIL INTERIOR	77,32 m ²
SUP. ÚTIL EXTERIOR CUBIERTA	-
TOTAL SUP.ÚTIL CUBIERTA	77,32 m²
SUP. EXTERIOR DESCUBIERTA	27,77 m ²
TOTAL SUP.ÚTIL EXT. DESCUBIERTA	27,77 m²

SUPERFICIES CONSTRUIDAS

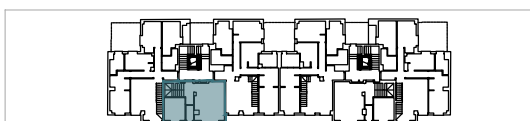
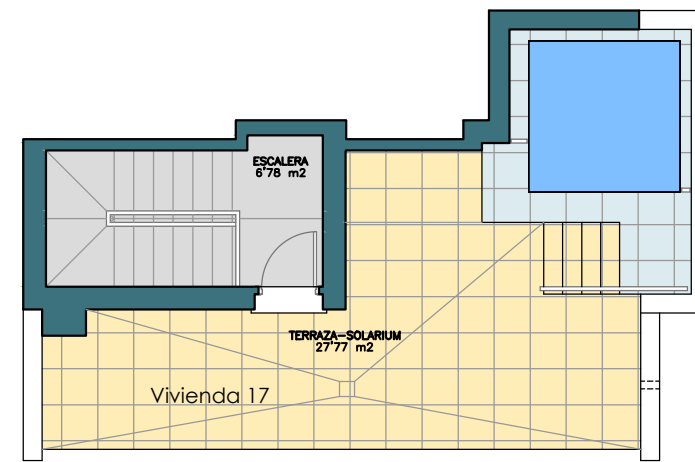
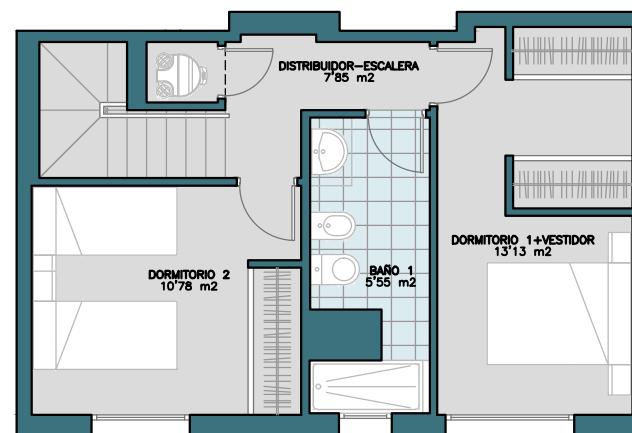
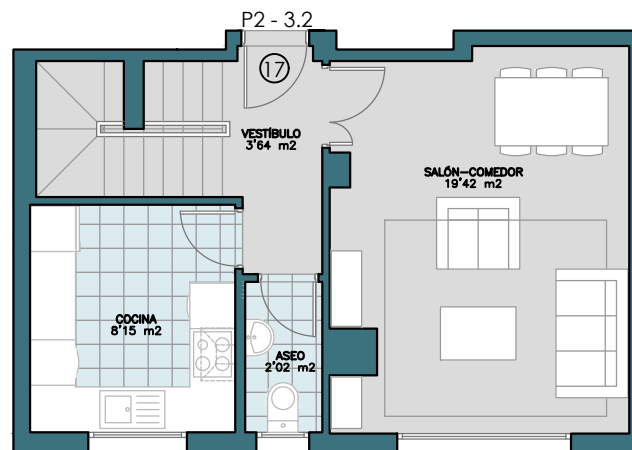
SUP. DE VIVIENDA	96,63 m ²
SUP. DE ZONAS COMUNES	15,61 m ²
TOTAL SUP. CONST. CON ZZ.CC.	112,24 m²

SUPERFICIES SEGÚN DECRETO 218/2005

SUP. ÚTIL TOTAL	85,05 m ²
SUP. CONSTRUIDA	112,24 m ²

VINCULACIONES TRASTEROS Y GARAJES

TRASTERO VINCULADO	1
GARAJE VINCULADO	3



Planta tercera Ubicación

