

PROMOCIÓN 18VVVDAS. GARAJES Y TRASTEROS

C/ Fray Isidoro de Sevilla, Nº 2-4-6 Sevilla
www.edificiovicentelo.com

VIVIENDA 2. PORTAL 1 - B.2

SUPERFICIES ÚTILES

| | |
|--|----------------------------|
| SUP. ÚTIL INTERIOR | 79,10 m ² |
| SUP. ÚTIL EXTERIOR CUBIERTA | - |
| TOTAL SUP.ÚTIL CUBIERTA | 79,10 m² |
| SUP. EXTERIOR DESCUBIERTA | 18,42 m ² |
| TOTAL SUP.ÚTIL EXT. DESCUBIERTA | 18,42 m² |

SUPERFICIES CONSTRUIDAS

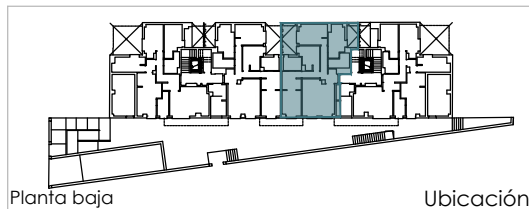
| | |
|-------------------------------------|-----------------------------|
| SUP. DE VIVIENDA | 92,47 m ² |
| SUP. DE ZONAS COMUNES | 14,94 m ² |
| TOTAL SUP. CONST. CON ZZ.CC. | 107,41 m² |

SUPERFICIES SEGÚN DECRETO 218/2005

| | |
|-----------------|-----------------------|
| SUP. ÚTIL TOTAL | 87,01 m ² |
| SUP. CONSTRUIDA | 107,41 m ² |

VINCULACIONES TRASTEROS, GARAJES Y TENDEDEROS

| | |
|---------------------|----|
| TRASTERO VINCULADO | 8 |
| GARAJE VINCULADO | 8 |
| TENDEDERO VINCULADO | 10 |



Planta baja

Ubicación

